

営業マンオススメ！！ 中古マンション特集

ユニーブル西宮 (平成9年9月築)

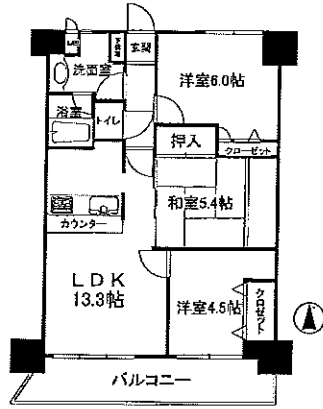
1,780万円

専有面積:62.04㎡
バルコニー面積:9.32㎡

便利 JR「西宮駅」歩7分
阪神「西宮駅」歩6分

P 駐車場空有り
18,000円(月々)

南向き!!
陽当り良好



○西宮市染殿町 ○阪神「西宮駅」歩6分
○RC造7階建2階部分 ○全部委託管理(巡回)
○管理費:11,660円 ○修繕積立金:8,870円
○引渡:相談

1

メゾン西宮鳴尾 平成8年6月築

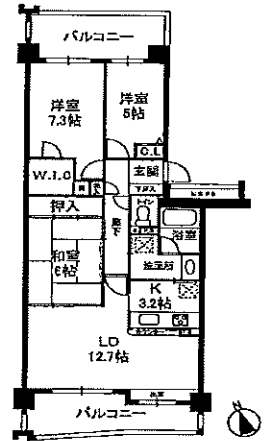
2,290万円

専有面積:78.05㎡
バルコニー面積:19.91㎡

便利 65号と甲子園 徒歩4分
(イコーガ)

ペット飼育可

P 駐車場空有り
16,000円(月々)



○西宮市鳴尾町2丁目 ○阪神「鳴尾駅」歩8分
○RC造8階建2階部分 ○全部委託管理(日勤)
○管理費:15,000円 ○修繕積立金:5,620円
○引渡:即可

2

ダイアパレス甲子園 (平成12年9月築)

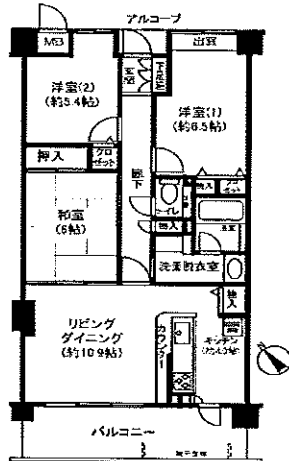
2,540万円

専有面積:73.05㎡
バルコニー面積:11.34㎡

便利 阪神「甲子園駅」歩7分

P 駐車場空有り
15,000円(月々)

南西向き!!
陽当り良好



○西宮市甲子園洲島町 ○阪神「甲子園駅」歩7分
○SRC造9階建3階部分 ○全部委託管理(日勤)
○管理費:8,705円 ○修繕積立金:1,460円
○引渡:即可

3

グラシエール西宮戎 (平成16年9月築)

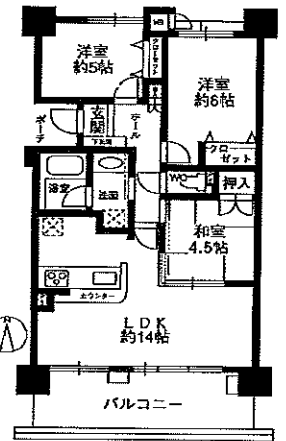
2,680万円

専有面積:65.88㎡
バルコニー面積:12.80㎡

便利 阪神「西宮駅」歩2分

築浅 平成16年築
充実設備!!

ペット飼育可



○西宮市馬場町 ○阪神「西宮駅」歩2分
○SRC造13階建3階部分 ○全部委託管理(日勤)
○管理費:7,900円 ○修繕積立金:6,320円
○引渡:相談

4

株式会社 阪神エステート

0120-69-1130

〒663-8113 西宮市甲子園口2丁目2-12 TEL:0798-69-1102 FAX:0798-69-1103
全国宅地建物取引業保証協会会員 兵庫県宅地建物取引業協会会員
兵庫県知事(1)第203806号 広告期限:平成21年7月末日



お問合せは

小澤
(オザワ)

まで